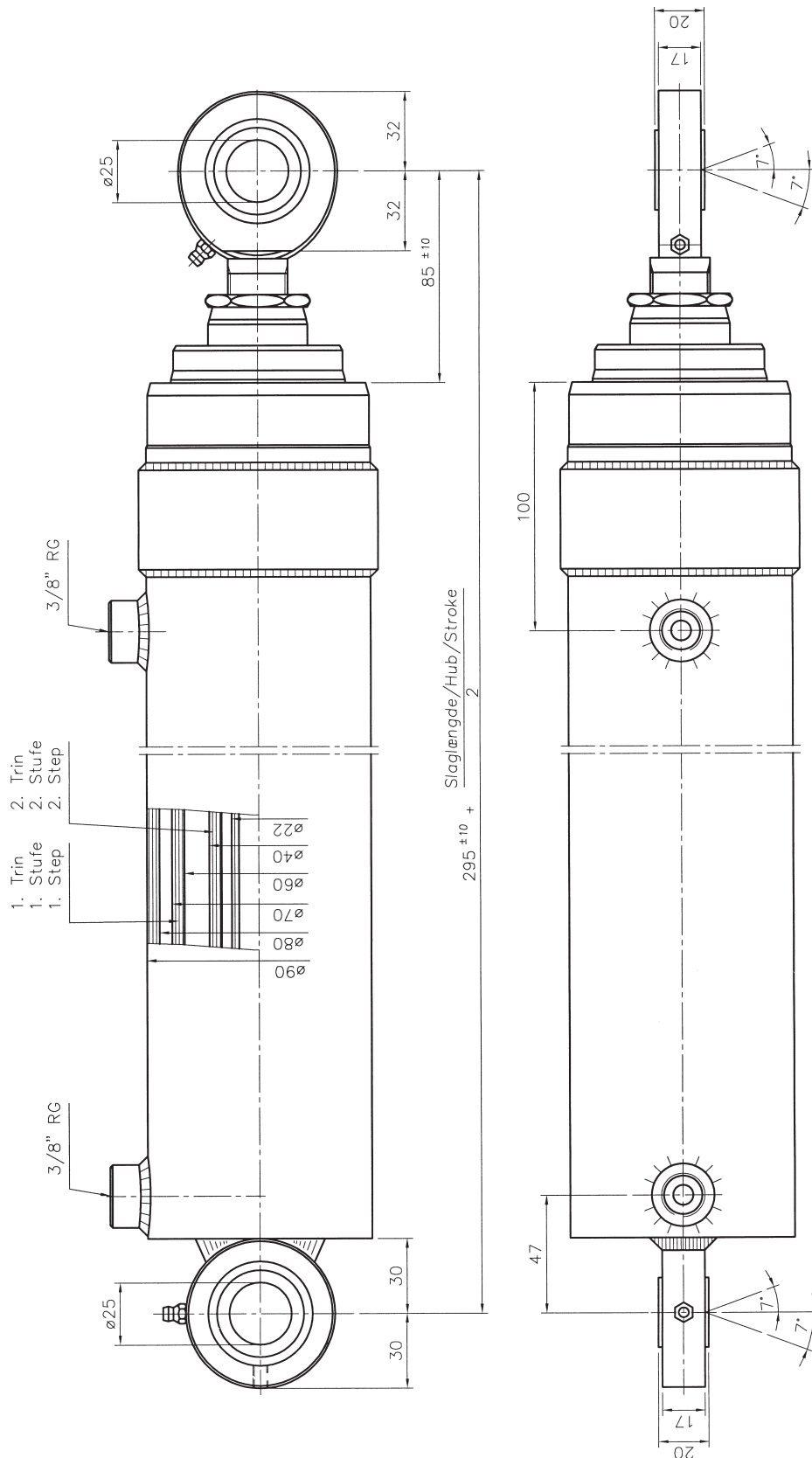




LJM

2-trins teleskopcyllinder, dobbeltvirkende
Zweistufiger Teleskopzylinder, doppeltwirkend
Two-stage telescope cylinder, double acting

Målskitse/Massblatt/Dimension sketch



Lind Jensens Maskinfabrik A/S
Kroghusvej 7, Højmark
DK-6940 Lem St. • Denmark
Home page: www.ljm.dk





LJM

2-trins teleskopcylinder, dobbeltvirkende
 Zweistufiger Teleskopzylinder, doppeltwirkend
 Two-stage telescope cylinder, double acting

Arbejdstryk/ Betriebsdruck/ Operating pressure	:	max. 175 bar
Cylinderrør/ Zylinderrohr/ Cylinder tube	:	Honet stålør/ Gehontes Stahlrohr/ Honed tubular steel
Stempelstang/ Kolbenstange/ Piston rod	:	Centerlesslebet stål - hårdtforchromet og poleret
	:	Zentrisch geschliffener Stahl - hartverchromt und poliert
	:	Centreless ground steel - hard chrome plated and polished
Slaglængde / Hub / Stroke	:	Efter ønske / Nach Wunsch / Acc. to requirements
Pakninger / Dichtungen / Seals	:	Anerkendt fabrikat / anerkanntes Fabrikat / Recognized make
Ekstra tilbehør / Zusatz-Zubehör / Accessories	:	Vippebeslag / Kippbeschlag / Trunnion mounting

Arealer Flächen Areas		Trin 1 Stufe1 Step 1		Arealer Flächen Areas		Trin 2 Stufe 2 Step 2		Tryk- og trækkræfter (MP) Druck- und Zugkräfte (MP) Compressive and tractive forces (MP)					
(cm ²)		(cm ²)		(cm ²)		(cm ²)		Ved/bei/at: 175 Bar					
								Trin/Stufe/Step 1	Trin/Stufe/Step 2	Trin/Stufe/Step 1	Trin/Stufe/Step 2	Trin/Stufe/Step 1	Trin/Stufe/Step 2
Tryk Druck Comp.	Træk Zug Trac.	Tryk Druck Comp.	Træk Zug Trac.	Tryk Druck Comp.	Træk Zug Trac.	Tryk Druck Comp.	Træk Zug Trac.	Tryk Druck Comp.	Tryk Druck Comp.	Træk Zug Trac.	Træk Zug Trac.	Tryk Druck Comp.	Træk Zug Trac.
50,27	15,58	24,48	11,91	8,80	4,28	2,72	2,08						

Alle angivne mål er i (mm) / Alle angegebenen Maße in (mm) / All dimensions are in (mm)

Bestillingskode / Bestellbezeichnung / Order code

LJM-X-T-X-D/d-D/d x L/L-X-X-()

Type/Typ/Model:

Grundtyper/Grundtypen/Basic types:

S: Sfærisk leje / Spärisches Gelenklager / Spherical bearing
 V: Vippebeslag / Kippbeschlag / Trunnion mounting
 T: Teleskopcylinder / Teleskopzylinder / Telescope-cylinder

Funktion/Funktion/Function:

D: Dobbeltvirkende / Doppeltwirkend / Double acting
 E₁: Enkeltvirkende, tryk / Einfach wirkend, Druck / Single acting, Compressive
 E₂: Enkeltvirkende, træk / Einfach wirkend, Zug / Single acting, tractive

Cylinderdiameter: 1. trin
 Zylinderdurchmesser; 1. stufe
 Bore: 1st step

Stempelstangsdiameter: 1. trin
 Kolbenstangendurchmesser: 1. stufe
 Piston rod diameter: 1st step

Cylinderdiameter: 2. trin
 Zylinderdurchmesser: 2. stufe
 Bore: 2nd step

Stempelstangsdiameter: 2. trin
 Kolbenstangendurchmesser: 2. stufe
 Piston rod diameter: 2nd step

Pakninger/Dichtungen/Seals:

TN: Teflon-Nitril
 TV: Teflon-Viton

Stempelstangsophæng:
 Befestigung der Kolbenstange:
 Piston rod mounting:

S: Sfærisk leje / Spärisches Gelenklager / Spherical bearing

Vippebeslags placering:
 Platzierung des Kippbeschlages:
 Position of trunnion mounting:

Tal: Afstand fra vippetap til ophæng på stempelstang

Ziffer: Abstand vom Schwenkzapfen bis zur Befestigung an der Kolbenstange

Digit: Distance from tipping trunnion to mounting on piston rod

Slaglængde del/Hublængde Teil/Stroke part

Slaglængde del/Hublængde Teil/Stroke part



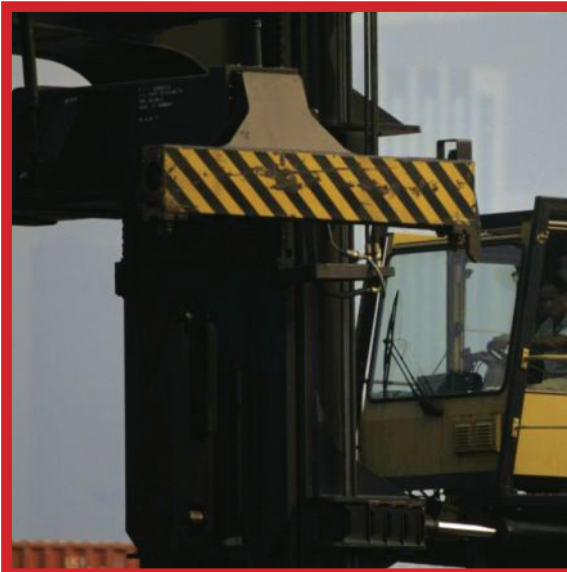
Lind Jensens Maskinfabrik A/S
 Kroghusvej 7, Højmark
 DK-6940 Lem St. • Denmark
 Home page: www.ljm.dk





Examples of application

Double acting telescopic cylinders



Lind Jensens Maskinfabrik A/S
Kroghusvej 7, Højmark
DK-6940 Lem St. • Denmark
Home page: www.ljm.dk

